

**Ihre Potenzial-Scouts, Referenten,
Moderatoren, Coaches freuen sich
auf intensive Kooperation mit Ihnen.**



Klaus Glaser

Dipl. Pädagoge; Dipl. Supervisor;
Organisationsberater und Coach.

Er ist geschäftsführender Gesellschafter
der Synchronize-Consult GmbH und
arbeitet als Consultant in den Bereichen
Veränderungsmanagement, Teament-
wicklung und Coaching.

klaus.glaser@synchronize-consult.com



Marcus Fischer-Reitgaßl

Dipl. Sozialpädagoge und HR-Manager.

Er arbeitet als Fachberater, Referent und
Personalentwickler in Frankfurt am Main.
Sein Fachgebiet ist die Begleitung der
Weiterentwicklung von Kindertagesstät-
ten. Er ist Partner der Synchronize-Consult.

marcus.fischer-reitgassl@synchronize-consult.com



Kathrin Farr

Ist Bachelor of Science – Betriebswirt-
schaft/Personalmanagement, Organisa-
tionsberaterin und Fachkraft für
Eventmanagement. Sie ist Consultant
bei der Synchronize-Consult GmbH und
arbeitet in den Bereichen Transformati-
onsprozesse und Teamentwicklung.

kathrin.farr@synchronize-consult.com

Synchronize-Consult GmbH

Wettbach 13
89264 Weißenhorn

Tel +49 7309 871 99 00
www.synchronize-consult.com
info@synchronize-consult.com

Ansprechpartner

Klaus Glaser

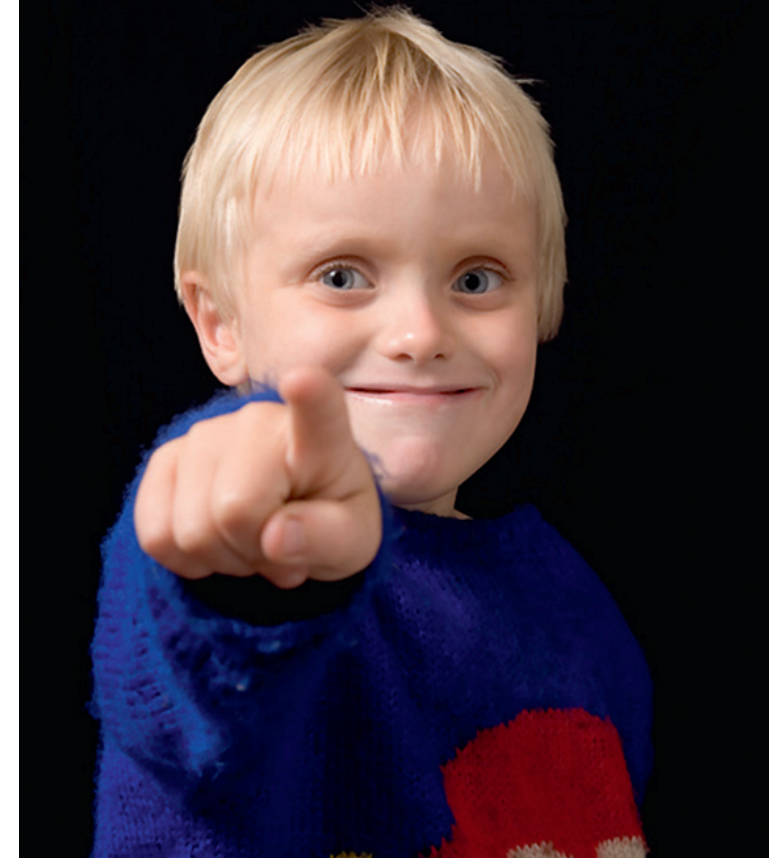
Büro Frankfurt

Synchronize-Consult GmbH
Ludwig-Reinheimer Str. 26
60439 Frankfurt

Telefon +49 69 958 20 777
Mobil +49 172 6143 185
klaus.glaser@synchronize-consult.com

synchronize
CONFIGURE SUCCESS

„I want you for Kita-Captain!“



**Kita-Führungstalente
suchen, entdecken, fördern.**

Mit dem wissenschaftlichen
Potenzial-Scouting von:

synchronize
CONFIGURE SUCCESS

Kita-Captains brauchen „Führungswillen“ Was noch?

- Verantwortung für Organisation, Verwaltung, Dokumentation
- Konzeptionsbegabung
- Kommunikative Kompetenz zum Team, den Kindern und deren Eltern. Denn die Kita ist schließlich der entscheidende Bildungs-Raum nach der Familie
- Natürliche Führungskompetenz und Motivationstalent für das ganze Kita-Team
- Schaffung und Erhaltung eines positiven Kita-Klimas

Solche Captains braucht die Kita. Wie entdeckt und fördert man sie?

Analysieren Sie mit unserer Unterstützung die Kompetenzen Ihrer Mitarbeiter. Durch einen Abgleich mit Ihren Anforderungen identifizieren wir führungsgeeignete Fachkräfte. Nach dieser von Ihnen getroffenen Evaluation werden die Kandidat*innen zu unserem strukturierten Potenzial- und Qualifizierungsverfahren eingeladen.

Unser Entdeckungspfad: Scouting step-by-step

Im Nominierungsverfahren werden mit einem speziell entwickelten Meldebogen, vorab durch Selbsteinschätzung, berufsbezogene und persönliche Merkmale abgebildet. Sie führen zur Potenzialermittlung und mit fortschreitender Eignungs-Erkenntnis zur zielgerichteten Qualifizierungs-Planung nach diesem Schema.

Das Scouting-Schema in der Übersicht. Für beste Erfolgsaussichten.

1. NOMINIERUNGS- VERFAHREN

VORABINFORMATION
Intranet / Beratung

NOMINIERUNGSVERFAHREN
Fremd- / Selbstonominierung

2. POTENZIALERMITTLUNG

POTENZIALERMITTLUNG
Trainingsbegleitung

- Verfahren
- BIP mit Auswertungs-Gespräch
- Interview und Selbst-Präsentation
- Gruppenaufgabe
- (Workshop)

Auswertung mit einer Potenzialaussage
und Entwicklungsempfehlungen

3. INDIVIDUELLE QUALIFIZIERUNG

- Fortbildungsseminare
- Coachings
- Mentoring
- Projekte

Zur Erweiterung der persönlichen, organisationalen und methodischen Kompetenzen

- Die Zwischenergebnisse zu den einzelnen Stufen werden durch die Berater und Moderatoren von synchronize ausgewertet.
- Mit Empfehlungen bzw. Korrekturen nach den Analysestufen arbeiten wir auf das gemeinsame Ziel zu: Den Erwerb des „Kita-Leitungs-Patentes“. Kurz: **Kita-Captain**.

So erhält Ihre Organisation auch bei „stürmischer, personeller Seenot“ die langfristige Planungssicherheit, das Profi-Repertoire für aktuelle oder künftige Leitungspositionen erweitert zu haben.